



健銘電機科技有限公司
Jian Ming Electrical Technology Co., Ltd.

專注技術 · 堅持品質

變壓器 · 線圈 · 設計製造

健銘電機科技有限公司

電話：07-7667405

傳真：07-7663738

地址：高雄市830鳳山區新富路344號

電子郵件：service@jian-ming.com

網址：<https://www.jian-ming.com>



LINE



官網

dun & bradstreet
D-U-N-S® CERTIFIED
Num : 65-656-7023



CATALOG

目錄



關於健銘

關於健銘
發展歷程
安規認證



產品資訊

低頻變壓器
高頻變壓器
線圈電感
音響電源輸出

銘電機成立於1985年，專精於設計製造變壓器、電感及線圈。

健銘電機對於變壓器製作上首重產品安全性與品質，同時配合客戶需求，設計出最符合使用者的客製化產品。



OUR SERVICE

我們在於

安全

健銘電機通過 UL Class H 認證，具備相關認證經驗，除了可客製化不同國家電性要求外，也可協助客戶取得美國UL、加拿大CSA、歐洲CE、德國VDE、澳洲SAA、日本PSE...等認證。



品質

產品出廠前採用國際檢驗標準ISO2859-1 (等同於：ANSI/ASQC Z1.4-2003, MIL STD 105E, ISO 2859, NF06-022, BS6001, DIN40080, GB2828)，確保品質穩定可靠。



材料

全面採用符合歐盟RoHS的環保材質，鐵芯進口自日本，具有高導磁、低鐵損的優良特性。同時使用台灣大廠一級銅線、導線和絕緣材料，故產品擁有絕佳的散熱性及耐用性。



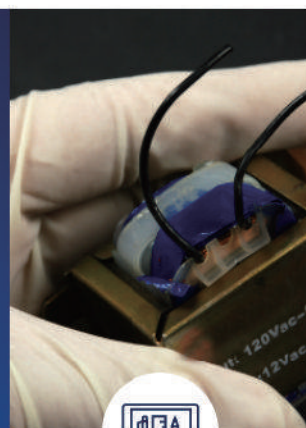
工藝

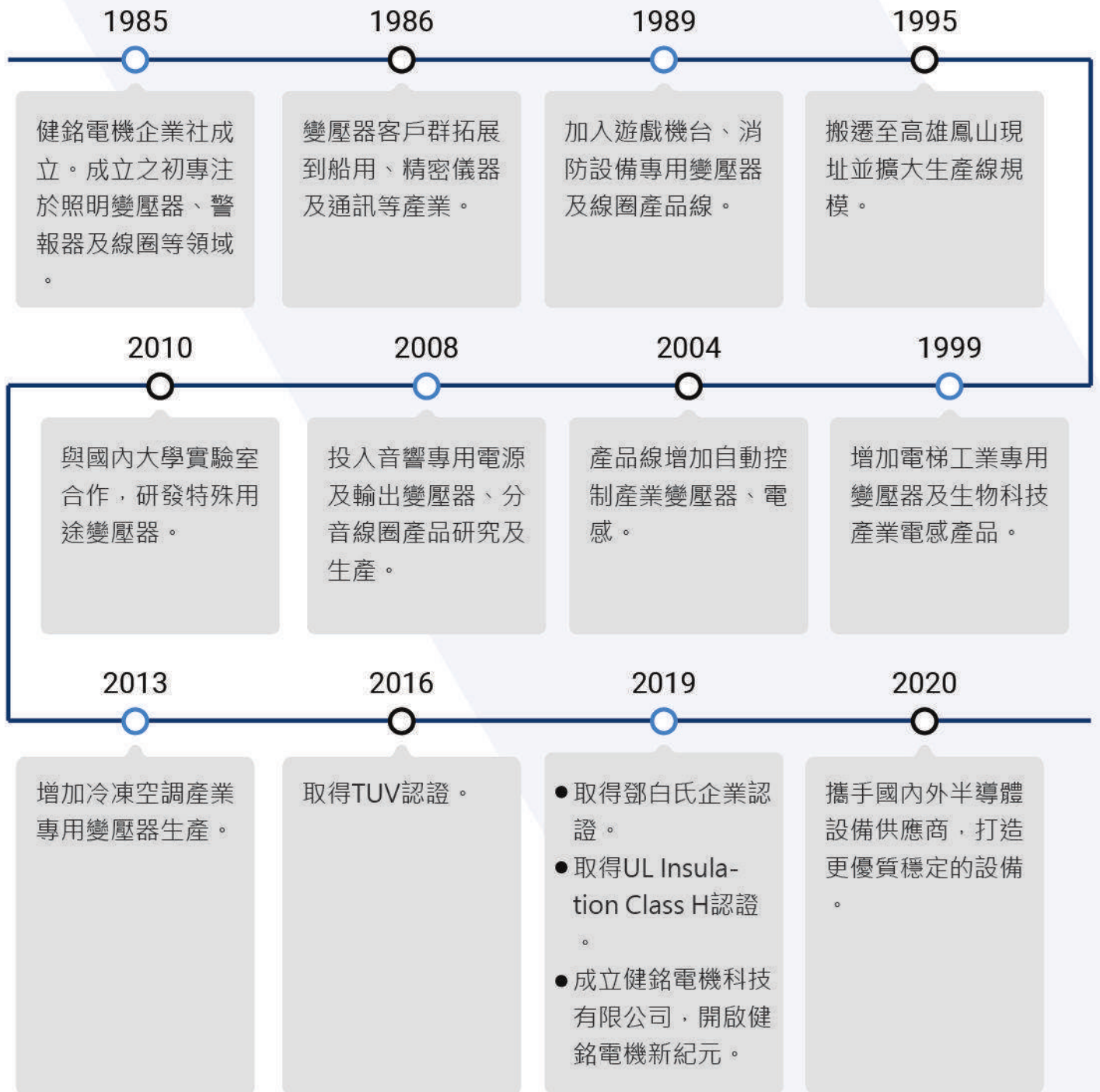
健銘電機傳承變壓器製作30多年經驗，同時鑽研最新技術，製作工法嚴謹細膩，不但能符合規格和性能要求，產品外觀更是宛如工藝品般水準。



產品

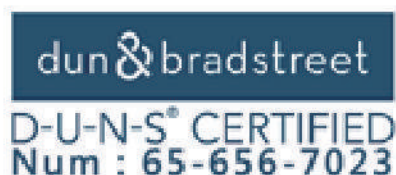
音響變壓器、輸出變壓器、隔離變壓器、自耦變壓器、匹配變壓器、升壓變壓器、降壓變壓器、電感、線圈、空氣線圈、分音器線圈，皆可提供客製化設計和生產。





CERTIFICATION

安規認證



鄧白氏企業認證



UL Insulation Class H認證

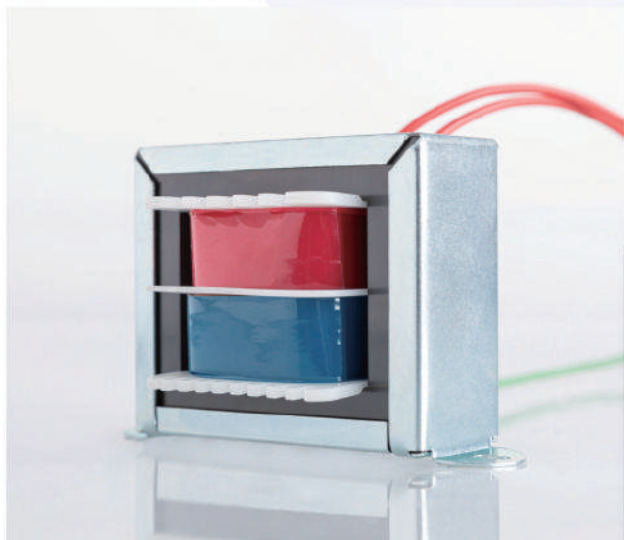


低頻變壓器

- 25VA以下
- 25VA~500VA
- 500VA~2kVA
- 2kVA以上

低頻變壓器

—○ 25VA以下



描述

- 採用日本進口頂級或台灣生產高導磁矽鋼片，厚度僅有0.35~0.5mm，可有效降低鐵損。
- 使用台灣大廠一級銅線，來源皆有UL認證，品質可靠。
- 全系列材料皆符合RoHS要求，環保無公害。
- 銅線繞製排列緊實，工序嚴謹，並以國際大廠凡立水含浸烘乾，有效控制溫升並抑制雜音震動。
- 標示容量保證足額，產品安全及品質為首要考量。
- 100% Made in Taiwan 台灣製造。
- 接受客製化訂製，出線方式依照您的需求製作，安裝容易。
- 若需特殊功能，可協助設計開發。
- 提供各國安規諮詢，並協助取得證書。

自動控制

電源供應

工業機台

醫療設備

電子設備

精密儀器

消防設備

遊戲機

通訊設備

家電

半導體設備

真空包裝機

規格表

相數	單相
功率	Under 25VA
頻率	50/60 Hz
適用安規	UL : Insulation Class A (105°C)、B (130°C)、H (180°C) CE : IEC/EN61558 或其他各國安規
繞法分類	隔離 / 自耦
內架分類	EI單層 / EI雙層 / EI抽屜式
鐵芯	日本JFE Z11矽鋼片 日本JFE高導磁低鐵損矽鋼片 台灣中鋼高品質矽鋼片
外觀型式	插針型 / 鐵帶型 / 鐵帶型+側蓋 / 灌膠型
出線型式	插針型 / 端子(焊片型) / 一般導線 / 一般導線+套管+Y端子 / 一般導線+套管+R端子 / 灌膠型
尺寸	EI-19~EI-66

低頻變壓器

—○ 25VA~500VA



描述

- 採用日本進口頂級或台灣生產高導磁矽鋼片，厚度僅有0.35~0.5mm，可有效降低鐵損。
- 使用台灣大廠一級銅線，來源皆有UL認證，品質可靠。
- 全系列材料皆符合RoHS要求，環保無公害。
- 銅線繞製排列緊實，工序嚴謹，並以國際大廠凡立水含浸烘乾，有效控制溫升並抑制雜音震動。
- 標示容量保證足額，產品安全及品質為首要考量。
- 100% Made in Taiwan 台灣製造。
- 接受客製化訂製，出線方式依照您的需求製作，安裝容易。
- 若需特殊功能，可協助設計開發。
- 提供各國安規諮詢，並協助取得證書。

自動控制

電源供應

工業機台

醫療設備

電子設備

精密儀器

船用

消防設備

電梯

遊戲機

通訊設備

家電

半導體設備

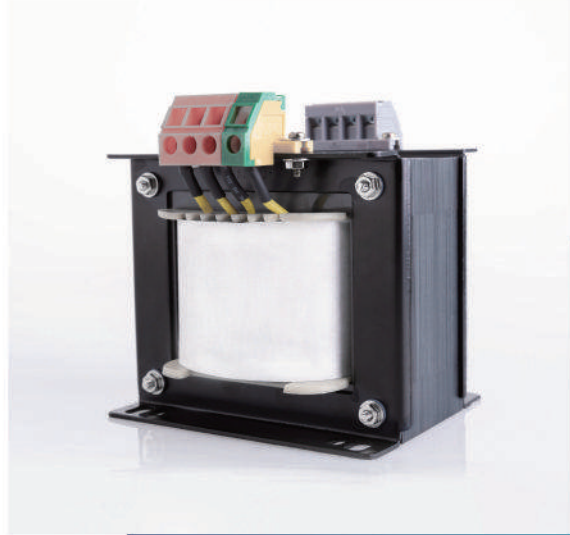
真空包裝機

規格表

相數	單相
功率	25VA~500VA
頻率	50/60 Hz
適用安規	UL : Insulation Class A (105°C)、B (130°C)、H (180°C) CE : IEC/EN61558 或其他各國安規
繞法分類	隔離 / 自耦
內架分類	EI單層 / EI雙層 / EI抽屜式
鐵芯	日本JFE Z11矽鋼片 日本JFE高導磁低鐵損矽鋼片 台灣中鋼高品質矽鋼片
外觀型式	鐵帶型 / 鐵帶型+側蓋 / 密封型 / L型支架 日式端子台 / 歐式CE端子台 / 歐式UL端子台 / 灌膠型
出線型式	端子(焊片型) / 一般導線 / 一般導線+套管+Y端子 / 一般導線+套管+R端子 日式端子台 / 歐式CE端子台 / 歐式UL端子台 / 灌膠型
尺寸	EI-66~EI-133

低頻變壓器

500VA~2KVA



描述

- 採用日本進口頂級或台灣生產高導磁矽鋼片，厚度僅有0.35~0.5mm，可有效降低鐵損。
- 使用台灣大廠一級銅線，來源皆有UL認證，品質可靠。
- 全系列材料皆符合RoHS要求，環保無公害。
- 銅線繞製排列緊實，工序嚴謹，並以國際大廠凡立水含浸烘乾，有效控制溫升並抑制雜音震動。
- 標示容量保證足額，產品安全及品質為首要考量。
- 100% Made in Taiwan 台灣製造。
- 接受客製化訂製，出線方式依照您的需求製作，安裝容易。
- 若需特殊功能，可協助設計開發。
- 提供各國安規諮詢，並協助取得證書。

自動控制

電源供應

工業機台

醫療設備

電子設備

精密儀器

船用

消防設備

電梯

遊戲機

通訊設備

家電

半導體設備

規格表

相數	單相
功率	500VA~2KVA
頻率	50/60 Hz
適用安規	UL : Insulation Class A (105°C)、B (130°C)、H (180°C) CE : IEC/EN61558 或其他各國安規
繞法分類	隔離 / 自耦
內架分類	EI單層
鐵芯	日本JFE Z11矽鋼片 日本JFE高導磁低鐵損矽鋼片 台灣中鋼高品質矽鋼片
外觀型式	密封型 / L型支架 / 日式端子台 / 歐式CE端子台 / 歐式UL端子台
出線型式	一般導線 / 一般導線+套管+Y端子 / 一般導線+套管+R端子(小) 耐溫導線+套管+R端子(大) / 日式端子台 / 歐式CE端子台 / 歐式UL端子台
尺寸	EI-133~EI-190

低頻變壓器

—○ 2KVA以上



描述

- 採用日本進口頂級或台灣生產高導磁矽鋼片，厚度僅有0.35~0.5mm，可有效降低鐵損。
- 使用台灣大廠一級銅線，來源皆有UL認證，品質可靠。
- 全系列材料皆符合RoHS要求，環保無公害。
- 銅線繞製排列緊實，工序嚴謹，並以國際大廠凡立水含浸烘乾，有效控制溫升並抑制雜音震動。
- 標示容量保證足額，產品安全及品質為首要考量。
- 100% Made in Taiwan 台灣製造。
- 接受客製化訂製，出線方式依照您的需求製作，安裝容易。
- 若需特殊功能，可協助設計開發。
- 提供各國安規諮詢，並協助取得證書。

自動控制

電源供應

工業機台

醫療設備

精密儀器

船用

電梯

家電

半導體設備

規格表

相數	單相
功率	Above 2KVA
頻率	50/60 Hz
適用安規	UL : Insulation Class A (105°C)、B (130°C)、H (180°C) CE : IEC/EN61558 或其他各國安規
繞法分類	隔離 / 自耦
內架分類	EI單層
鐵芯	日本JFE Z11矽鋼片 日本JFE高導磁低鐵損矽鋼片 台灣中鋼高品質矽鋼片
外觀型式	L型支架 / 日式端子台
出線型式	一般導線 / 一般導線+套管+Y端子 / 一般導線+套管+R端子(小) 耐溫導線+套管+R端子(大) / 日式端子台 / 歐式CE端子台
尺寸	EI-190~EI-228

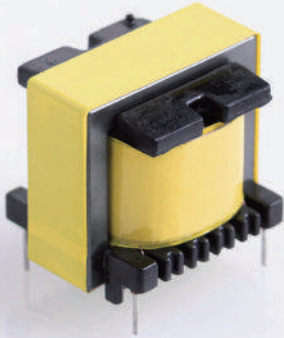


高頻變壓器

- EI / EE型

高頻變壓器

—○ EI/EE型



描述

- 採用日本進口鐵氧體，具有高品質、低功率損耗的特性。
- 使用台灣大廠一級銅線，來源皆有UL認證，品質可靠。
- 全系列材料皆符合RoHS要求，環保無公害。
- 銅線繞製排列緊實，工序嚴謹，並以國際大廠凡立水含浸烘乾，有效控制溫升並抑制雜音震動。
- 標示容量保證足額，產品安全及品質為首要考量。
- 100% Made in Taiwan 台灣製造。
- 接受客製化訂製，尺寸腳位依照您的需求製作。
- 若需特殊功能，可協助設計開發。
- 提供各國安規諮詢，並協助取得證書。

自動控制

電源供應

醫療設備

電子設備

精密儀器

通訊設備

家電用品

半導體設備

規格表

功率	Under 1KVA
頻率	10KHz~1MHz
適用安規	UL : Insulation Class A (105°C)、B (130°C)、H (180°C) 或其他各國安規
繞法分類	隔離 / 自耦
內架分類	EI/EE
鐵芯	日本JFE高品質鐵氧體
外觀型式	插針型
出線型式	插針型
尺寸	EI-16~EI-60 EE-8.3~EE-65



線圈電感

- 電感
- 空氣線圈

線圈電感

電感



描述

- 使用台灣大廠一級銅線，來源皆有UL認證，品質可靠。
- 全系列材料皆符合RoHS要求，環保無公害。
- 銅線繞製排列緊實，工序嚴謹，有效控制溫升。
- 可選擇磁芯或空心等型式。
- 電感值穩定，產品安全及品質為首要考量。
- 100% Made in Taiwan 台灣製造。
- 可客製化訂製。
- 如有特殊功能或材料要求，可協助設計開發。

自動控制

電子設備

精密儀器

遊戲機

音響

通訊設備

家電

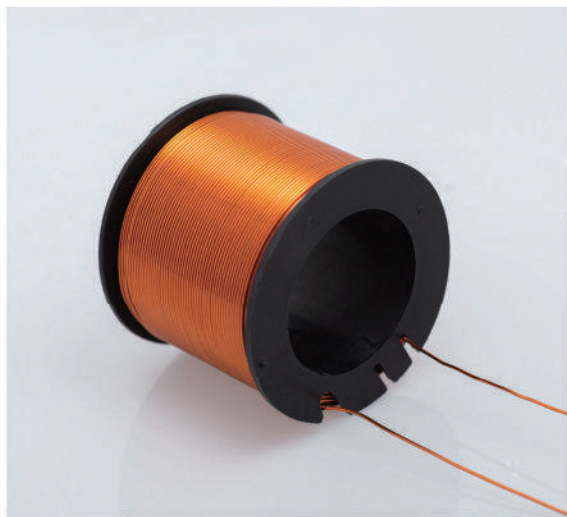
半導體設備

規格表

電感量	客製化
頻率	Under 50MHz
適用安規	UL : Insulation Class A (105°C)、B (130°C)、H (180°C) 或其他各國安規
內架分類	EI型 / 插針型 / 或客戶指定
鐵芯	日本JFE高品質鐵氧體 / 高品質鐵粉芯 / 日本JFE Z11矽鋼片 日本JFE高導磁低鐵損矽鋼片 / 台灣中鋼高品質矽鋼片
外觀型式	EI型 / 插針型
出線型式	漆包線 / 一般導線 / 一般導線+套管+Y端子 / 一般導線+套管+R端子
尺寸	客製化

線圈電感

—○ 空氣線圈



描述

- 使用台灣大廠一級銅線，來源皆有UL認證，品質可靠。
- 全系列材料皆符合RoHS要求，環保無公害。
- 銅線繞製排列緊實，工序嚴謹，有效控制溫升。
- 電感值穩定，產品安全及品質為首要考量。
- 100% Made in Taiwan 台灣製造。
- 可客製化訂製。
- 如有特殊功能或材料要求，可協助設計開發。

自動控制

電子設備

精密儀器

消防設備

遊戲機

音響

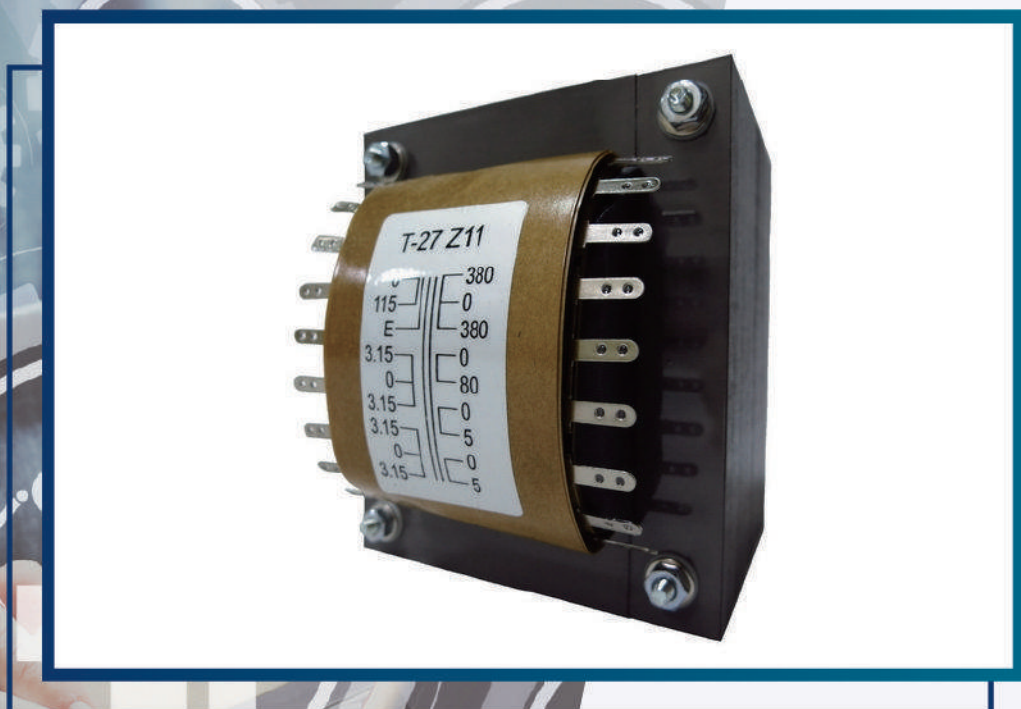
通訊設備

家電

半導體設備

規格表

電感量	客製化
頻率	Under 50MHz
適用安規	UL : Insulation Class A (105°C)、B (130°C)、H (180°C) 或其他各國安規
內架分類	圓管 / EI型 / 或客戶指定
外觀型式	圓管(白) / 圓管(黑) / 圓管(透明) / EI型
出線型式	漆包線
尺寸	客製化

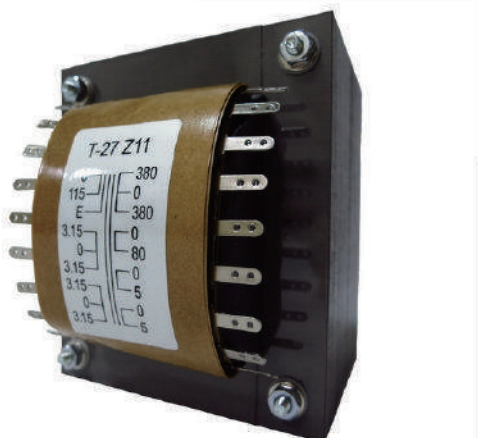


音響電源輸出

- 音響電源
- 推挽輸出
- 單端輸出

音響電源輸出

音響電源



描述

- 採用日本進口頂級Z11方向性矽鋼片，厚度僅有0.35mm，可大幅降低鐵損，確保電源純淨穩定。
- 線材部份使用台灣大廠一級銅線，使用較粗線徑，確保高傳導低銅損，能有效控制溫度。
- 絕緣及其他材料全面符合RoHS要求，環保無公害。
- 銅線繞製排列緊實，工序嚴謹，並以國際大廠凡立水含浸烘乾，有效控制溫升並抑制雜音震動。
- 標示容量保證足額，產品安全及穩定電源輸出為首要考量。
- 100% Made in Taiwan 台灣製造。可客製化少量訂製。
- 健銘電機曾協助台灣專業音響廠商開發十餘款電源變壓器，經驗豐富，歡迎音響玩家互相交流。

音響

規格表

相數	單相
功率	3VA~2KVA
頻率	50/60 Hz
適用安規	UL : Insulation Class A (105°C)、B (130°C)、H (180°C) CE : IEC/EN61558 或其他各國安規
繞法分類	隔離
內架分類	單層
鐵芯	日本JFE Z11矽鋼片
外觀型式	鐵帶型 / 鐵帶型+側蓋 / 密封型 / 灌膠型
出線型式	一般導線 / 一般導線+套管+Y端子 / 一般導線+套管+R端子 / 灌膠型
尺寸	EI-19~EI-190

音響電源輸出

推挽輸出



描述

- 採用日本進口頂級Z11方向性矽鋼片，厚度僅有0.35mm，可大幅降低鐵損，確保輸出低音混厚、中音飽滿，高音清亮純淨。
- 健銘電機獨家繞製工法，可消除一次側各繞組不耦合的漏電感問題，降低總諧波失真及減少高低頻二端的相位移，特別適合真空管放大器輸出使用。
- 線材部份使用台灣大廠一級銅線，使用較粗線徑，確保高傳導低銅損，能有效控制溫度。
- 絕緣層材料設定厚度適中，降低層間分佈電容，兼顧高低音域表現。
- 標示阻抗精準，低發熱，無哼聲。
- 100% Made in Taiwan 台灣製造。可客製化少量訂製。
- 健銘電機曾協助台灣專業音響廠商開發數十款真空管OPT，經驗豐富，歡迎音響玩家互相交流。

音響

規格表

相數	單相
功率	3VA~2KVA
頻率	50/60 Hz
適用安規	UL : Insulation Class A (105°C)、B (130°C)、H (180°C) CE : IEC/EN61558 或其他各國安規
繞法分類	隔離 / 自耦
內架分類	單層
鐵芯	日本JFE Z11矽鋼片
外觀型式	鐵帶型 / 鐵帶型+側蓋 / 密封型 / 灌膠型
出線型式	一般導線 / 一般導線+套管+Y端子 / 一般導線+套管+R端子 / 灌膠型
尺寸	EI-19~EI-190

音響電源輸出

○ 單端輸出



描述

- 採用日本進口頂級Z11方向性矽鋼片，厚度僅有0.35mm，可大幅降低鐵損，確保輸出低音混厚、中音飽滿，高音清亮純淨。
- 健銘電機獨家繞製工法和氣隙設定，可消除一次側各繞組不耦合的漏電感問題，降低總諧波失真及減少高低頻二端的相位移，特別適合真空管放大器輸出使用。
- 線材部份使用台灣大廠一級銅線，使用較粗線徑，確保高傳導低銅損，能有效控制溫度。
- 絕緣層材料設定厚度適中，降低層間分佈電容，兼顧高低音域表現。
- 標示阻抗精準，低發熱，無哼聲。
- 100% Made in Taiwan 台灣製造。可客製化少量訂製。
- 健銘電機曾協助台灣專業音響廠商開發數十款真空管OPT，經驗豐富，歡迎音響玩家互相交流。

音響

規格表

相數	單相
功率	3VA~2KVA
頻率	20Hz~30KHz
適用安規	UL : Insulation Class A (105°C)、B (130°C)、H (180°C) CE : IEC/EN61558 或其他各國安規
繞法分類	隔離 / 自耦
內架分類	單層
鐵芯	日本JFE Z11矽鋼片
外觀型式	鐵帶型 / 鐵帶型+側蓋 / 密封型 / 灌膠型
出線型式	一般導線 / 一般導線+套管+Y端子 / 一般導線+套管+R端子 / 灌膠型
尺寸	EI-19~EI-190

LINE



官網



健銘電機科技有限公司

電話：07-7667405

傳真：07-7663738

地址：高雄市830鳳山區新富路344號

電子郵件：service@jian-ming.com

網址：<https://www.jian-ming.com>

